



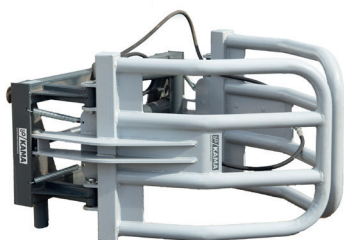
## Folienballenzange



**SOBZ 150**

Breite: 1550 mm  
Leergewicht: 180 kg

- Zwei bewegliche Arme, kein Verschieben der Ballen, schont die Folie
- Serienmäßig mit Euro-Aufnahme
- Andere Aufnahmen möglich (Aufpreis)



ab  
**852,44 €**

Preis Netto,  
zzgl. 80 € Fracht

## Kama Ballenschneider



**SOBS 160**

Breite: 1600 mm  
Gewicht: 400 kg  
Anzahl Zähne: 5  
Anzahl der Hydraulikzylinder: 2

- Euroaufnahme serienmäßig
- Andere Aufnahmen möglich (Aufpreis)
- Erhältlich für Front-, Hof-, Rad- und Teleskoplader



QR-Code scannen  
und Video  
anschauen.



ab  
**3.549,00 €**

Preis Netto,  
zzgl. 80 € Fracht

## Kama Krokodilgebiss



**SOKG**

Breite: 900 mm bis 2400 mm  
Volumen: 0,57 m<sup>3</sup> bis 1,51 m  
Gewicht: 180 kg bis 415 kg

- Serienmäßig mit Euroaufnahme
- Andere Aufnahmen möglich (Aufpreis)
- Erhältlich für Front-, Hof-, Rad- und Teleskoplader



ab  
**1.175,00 €**

Preis Netto,  
zzgl. 80 € Fracht

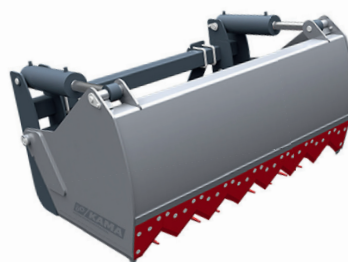
## Kama Silageschneidzange



**SOSZ**

Breite: 1400 mm - 1600 mm - 2000 mm  
Volumen: 0,82 m<sup>3</sup> bis 1,26 m<sup>3</sup>  
Gewicht: 470 kg bis 660 kg  
Anzahl Hydraulikzylinder: 1400mm und 1600mm 2 Stück;  
2000mm 3 Stück

- Alle Geräte sind pulverbeschichtet
- Euroaufnahme Serie
- Erhältlich für Front-, Hof-, Rad- und Teleskoplader



ab  
**3.466,00 €**

Preis Netto,  
zzgl. 95 € Fracht

Ihr Handelspartner:

TVM GmbH  
Christopher Lamprecht  
Talstraße 15  
56587 Oberraden

Mobil: +49 171 4807504  
lamprecht@tvm-gmbh.de



**Viele Anbaugeräte auf Lager  
und direkt verfügbar.**  
Nicht vorrätige Geräte haben eine  
Lieferzeit von ca. 7 Wochen.

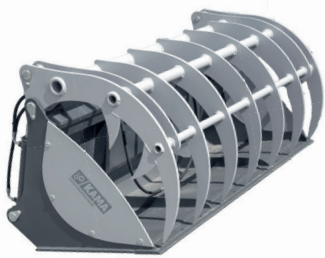
## Kama Greifschaukel



**SOGS**

Breite: 1400 mm bis 2400 mm  
Volumen: 0,7 m<sup>3</sup> bis 1,3 m<sup>3</sup>  
Gewicht: 462 kg bis 625 kg  
Anzahl Hydraulikzylinder: 2

- Euroaufnahme Serie
- Andere Aufnahmen möglich (Aufpreis)
- Erhältlich für Front-, Hof-, Rad- und Teleskoplader



ab  
**1.885,00 €**

Preis Netto,  
zzgl. 95 € Fracht

## Kama Kehmaschine



**KLKMA**

Arbeitsbreite: 1400 mm bis 2400 mm

- 4 x Schwerlastsüßräder (2 hinten - 2 an Sammelwanne)
- 600 mm Bürstendurchmesser
- Hydr. Entleerung Sammelwanne Serie (nur 1x DW Steuergerät erforderlich)
- Mech. Schwenkbar rechts-links
- Maschine komplett Pulverbeschichtet
- Euroaufnahme Serie
- Andere Aufnahmen möglich (Aufpreis)
- Lieferbar für Front-, Hof-, Rad- und Teleskoplader



ab  
**2.835,00 €**

Preis Netto,  
zzgl. 100 € Fracht

## Kama Universalschaukel

konisch vergrößert



**SOUVSL**

Breite: 1000 mm bis 2400 mm

- Schaufelkörper konisch; vorne breiter als hinten, daher schnelles, sauberes Entleeren
- Hardox Schürfschiene mit Lochbild für schraubbares Wendemesser Serie
- Volumen: von 0,43m<sup>3</sup> bis 1,05 m<sup>3</sup>
- Sehr stabile Ausführung
- Alle Geräte sind pulverbeschichtet
- Euroaufnahme Serie
- Andere Aufnahmen möglich (Aufpreis)
- Erhältlich für Front-, Hof-, Rad- und Teleskoplader



ab  
**595,00 €**

Preis Netto,  
zzgl. 80 € Fracht

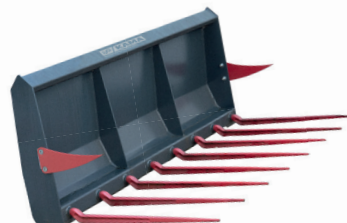
## Kama Dunggabel



**SODG**

Breite: 1250 mm bis 2100 mm  
Gewicht: 115kg bis 170kg  
Anzahl der Zinken: 6 - 9 Stück

- gekröpfte Zinken Serie (schont das Tragrohr, Verschleiß liegt auf den Zinken)
- Sehr robust, stabile Ausführung
- Pulverbeschichtet
- Euroaufnahme Serie
- Andere Aufnahmen möglich (Aufpreis)
- Erhältlich für Front-, Hof-, Rad- und Teleskoplader



ab  
**608,25 €**

Preis Netto,  
zzgl. 80 € Fracht

Angebot gültig bis zum **31.12.2024** · nur solange der Vorrat reicht.